



UNIONE EUROPEA  
Fondo Sociale Europeo

PON  
INCLUSIONE

M



MINISTERO del LAVORO  
e delle POLITICHE SOCIALI

# Quadro sinottico della nuova misura Assegno di Inclusione comparata con il Reddito di Cittadinanza

*Decreto legge 48 del 4 maggio 2023*

Luglio 2023



UNIONE EUROPEA  
Fondo Sociale Europeo

PON  
INCLUSIONE

M

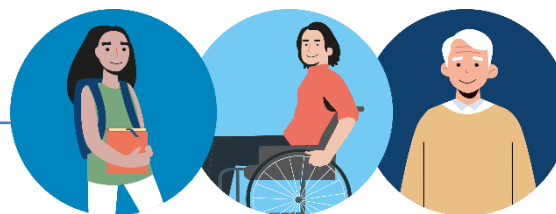
MINISTERO del LAVORO  
e delle POLITICHE SOCIALI



THE WORLD BANK  
IBRD - IDA | WORLD BANK GROUP

## FASE TRANSITORIA (1)

**La legge di Bilancio 2023 ha stabilito che dal 1° gennaio 2024 il Reddito di cittadinanza sarà abolito.**



Nel 2023 la sua durata è di 12 mesi per famiglie con minori, persone con disabilità e persone di età pari o superiore ai 60 anni.



Per tutti gli altri la durata del RdC è di 7 mesi e comunque non oltre il 31 dicembre 2023.



## FASE TRANSITORIA (2) – presa in carico

L'articolo 13, comma 5, del D.L. 48/2023, come modificato in sede di conversione, prevede che il limite temporale dei sette mesi non si applica per i percettori di RdC che, prima della scadenza dei sette mesi, sono stati **presi in carico** dai servizi sociali, in quanto non attivabili al lavoro.

### Chi sono i presi in carico?

- L'interpretazione corretta di "presi in carico dai servizi sociali in quanto non attivabili al lavoro" ai fini del mantenimento della misura fino a dicembre 2023, fa riferimento **alla finalizzazione dell'Analisi Preliminare con esito diverso da "A"**.
- **Cioè escludendo coloro che sono indirizzati ai CPI.**
- Un nucleo è considerato preso in carico anche se per esso risulta **un'analisi preliminare finalizzata in domande precedenti all'ultima presentata.**
- **Nota bene:** salvo successivi chiarimenti interpretativi, ad oggi **i nuclei composti esclusivamente da componenti esclusi o esonerati (senza componenti minorenni, persone con disabilità e anziani di età pari o superiore ai 60 anni), non si considerano presi in carico**, a meno che non sia stata per loro comunque finalizzata l'analisi preliminare avendo ritenuto opportuno un percorso di presa in carico.



UNIONE EUROPEA  
Fondo Sociale Europeo

**PON**  
INCLUSIONE



MINISTERO del LAVORO  
e delle POLITICHE SOCIALI



THE WORLD BANK  
IBRD - IDA | WORLD FINANCE

# FASE TRANSITORIA

Annualità	Famiglie con minori, disabili, over 60	Altri (nuclei, anche monocomponente, di soli adulti, non disabili, non over 60)		
		Presi in carico dai servizi sociali entro 7 mesi (per molti 31 luglio)	Non presi in carico dai servizi sociali entro 7 mesi, con ISEE e Reddito familiare < 6.000	Non presi in carico dai servizi sociali entro 7 mesi, con ISEE e Reddito familiare ≥ 6.000
2023	Ricevono <b>Reddito di Cittadinanza</b> fino al 31.12.23	Ricevono <b>Reddito di Cittadinanza</b> fino al 31.12.23	<b>Supporto per la formazione e il lavoro (SFL)</b> dal 1 <sup>a</sup> settembre	<b>Reddito di Cittadinanza</b> termina il 7 <sup>o</sup> mese di fruizione nel 2023 e <b>non accedono al Supporto per la formazione e il lavoro (SFL)</b>
Dal 2024	<b>Assegno di Inclusione (AdI)</b> per 18 mesi rinnovabili. Individui beneficiari AdI esclusi da scala equivalenza (ma non genitori) possono ricevere anche SFL per max 12 mesi non rinnovabili	<b>Supporto per la formazione e il lavoro (SFL)</b> max 12 mesi non rinnovabili	<b>Supporto per la formazione e il lavoro (SFL)</b> max 12 mesi non rinnovabili	-



## CARATTERISTICHE PRINCIPALI DELLE MISURE DI CONTRASTO ALLA POVERTÀ

### Reddito di Cittadinanza (RdC)

### Assegno di Inclusione (AdI)

### Supporto per la formazione e il lavoro (SFL)

*Nuclei con minori, disabili, svantaggiati, over 60 e con ISEE < 9.360*

*Altri con ISEE < 6000 EUR*

- Impostazione universalistica (universalismo selettivo)
- Il Reddito di Cittadinanza costituisce livello essenziali delle prestazioni

- Impostazione categoriale: misura nazionale di contrasto alla povertà rivolta a nuclei con minori, disabili, over 60, **svantaggiati in programmi di cura e assistenza**
- Condizionata all'adesione a un percorso personalizzato di attivazione e di inclusione sociale e lavorativa
- Può essere integrato da misure regionali e contributi personalizzati locali di contrasto alla povertà
- Nessun riferimento alla misura come Livello Essenziale delle Prestazioni (considera LEPs i servizi per la definizione dei percorsi personalizzati e i sostegni in essi previsti)

- Misura di attivazione al lavoro, mediante la partecipazione a progetti di formazione, di qualificazione e riqualificazione professionale, di orientamento, di accompagnamento al lavoro e di politiche attive del lavoro



UNIONE EUROPEA  
Fondo Sociale Europeo

PON  
INCLUSIONE

M

MINISTERO del LAVORO  
e delle POLITICHE SOCIALI



THE WORLD BANK  
IBRD - IDA | WORLD BANK GROUP

# LE CONDIZIONI DI SVANTAGGIO

Sono da considerarsi in **condizioni di svantaggio**, ad esempio,



le persone in carico ai servizi per le persone con disabilità



le persone in carico ai servizi per le dipendenze



le persone in carico ai servizi per le donne vittime di violenza



le persone in carico ai servizi psicologici per la salute della persona



le persone in carico ai servizi per le malattie psichiatriche



le persone senza fissa dimora iscritte nel registro di cui all'articolo 2, quarto comma, della legge 24 dicembre 1954, n.1228, le quali versino in una condizione di povertà tale da non poter reperire e mantenere un'abitazione in autonomia e in carico ai servizi sociali territoriali

**Con decreto attuativo  
verrà fornita l'esatta  
definizione**





UNIONE EUROPEA  
Fondo Sociale Europeo

PON  
INCLUSIONE



MINISTERO del LAVORO  
e delle POLITICHE SOCIALI



## 1. SENSIBILIZZAZIONE E DIVULGAZIONE (OUTREACH)

### Reddito di Cittadinanza (RdC)

- Comunicazione politica/mediatica con un ruolo prevalente di INPS
- Sito per cittadini realizzato/gestito da poste, sito operatori da MLPS
- Nessuna campagna ad hoc
- Pubblicizzazione da parte dei Comuni – Ruolo del segretariato sociale e dei Punti di accesso
- Sensibilizzazione enti del Terzo Settore coinvolti nel contrasto alla povertà
- Ruolo dei CAF e dei Patronati
- Possibilità di inviare una comunicazione automatica mirata a nuclei familiari che in base alla attestazione ISEE risultano possedere i requisiti economici **(non ancora utilizzata)**.

### Assegno di Inclusione (AdI)

*Nuclei con minori, disabili, svantaggiati, over 60*

Nessuna previsione normativa per la sensibilizzazione e divulgazione.





UNIONE EUROPEA  
Fondo Sociale Europeo

PON  
INCLUSIONE

M

MINISTERO del LAVORO  
e delle POLITICHE SOCIALI



THE WORLD BANK  
IBRD - IDA | WORLD FINANCE GROUP

## 2. PRESENTAZIONE DELLA DOMANDA

### Reddito di Cittadinanza (RdC)

- La domanda è presentata dopo il quinto giorno di ogni mese (se presentata presso uffici postali) e legata alla presenza della DSU ai fini ISEE – Obbligo di rinnovo annuale della DSU
- La Domanda è presentata a Uffici Postali, CAF e Patronati o telematicamente.
- Art. 5, c 2 DL 4/2019 prevede: i) possibilità' di domanda durante presentazione DSU a fini ISEE/ forma integrata (semplificazioni precompilazione DSU); ii) modalità precompilazione domanda Rdc, in base a informazioni disponibili negli archivi dell'INPS e in quelli dei Comuni. **(Non sono mai stati emanati i relativi decreti).**

### Assegno di Inclusione (AdI)

*Nuclei con minori, disabili, svantaggiati, over 60*

- La domanda è presentata in modalità telematica all'INPS in qualsiasi momento dell'anno ed è legata alla presenza della DSU ai fini ISEE – Obbligo di rinnovo annuale della DSU
- Non prevista la presentazione agli uffici postali. La domanda è presentata telematicamente o **tramite CAF** e Patronati



UNIONE EUROPEA  
Fondo Sociale Europeo

PON  
INCLUSIONE

M

MINISTERO del LAVORO  
e delle POLITICHE SOCIALI



THE WORLD BANK  
IBRD - IDA | WORLD FINANCIAL GROUP

### 3. CRITERI DI ELEGGIBILITÀ (*prova dei mezzi*)

#### Reddito di Cittadinanza (RdC)

- Non sono presenti limitazioni sulla tipologia familiare (universalismo selettivo)
- Requisiti di residenza e soggiorno: 10 anni di cui ultimi 2 continuativi
- Cittadini italiani, comunitari e familiari, non comunitari (soggiornanti lungo periodo, asilo politico, protezione sussidiaria, apolidi)
- Scala di equivalenza meno generosa di quella ISEE
- Criteri economici (ISEE <€9.360
- patrim immob <€30.000
- patrim mob < €6.000 (fino a €10.000 in base a dimensione del nucleo) +€5.000 disab, €7.500 grave disab.
- Reddito fam <€6.000 annui, per scala equivalenza fino a max di 2,2 con disabilità grave o non autosufficienza). Il criterio relativo al reddito familiare è il più stringente.
- Soglia più elevata per nuclei composti esclusivamente da ultra-sessantasettenni e disabili.

#### Assegno di Inclusione (AdI)

- lei con minori, disabili, over 60, **svantaggiati in programmi di cura e assistenza** (approccio categoriale)
- Residenza per il richiedente: **5 anni** di cui ultimi 2 continuativi
- Residenza in Italia al momento della domanda per il richiedente e tutti i componenti in scala equivalenza
- Ineleggibilità richiedente sottoposto a misura cautelare, prevenzione, sentenze, etc.
- Nucleo ineleggibile a seguito dimissioni volontarie di un componente ultimi 12 mesi
  - Criteri economici: ISEE <€9.360
  - Reddito fam < €6.000 annui, moltiplicato per scala equivalenza (**soglia di eleggibilità si riduce rispetto a Rdc non considerando nella scala di equivalenza tutti gli adulti**). Soglia più elevata per nuclei composti esclusivamente da ultra-sessantasettenni e disabili.
  - La scala di equivalenza parte da 1 per il nucleo e aggiunge componenti successivi al primo solo se minori, anziani, disabili, svantaggiati o con carichi di cura
  - patrim immob <€30.000, esclusa casa di abitazione se di valore <150.000.
  - patrim mob <€6.000 (fino a €10.000 in base a dimensione del nucleo) +€5.000 disab, €7.500 grave disab



### 3. CRITERI DI ELEGGIBILITÀ (*scala di equivalenza*)

#### Reddito di Cittadinanza (RdC)

Scala di equivalenza meno generosa di quella ISEE  
Il parametro della scala di equivalenza, è pari a 1 per il primo componente, incrementato di:

- ✓ 0,4 per ogni ulteriore componente maggiorenne
- ✓ 0,2 per ogni ulteriore componente minorenni
- ✓ fino ad un massimo di 2,1, ovvero fino ad un massimo di 2,2 nel caso in cui nel nucleo familiare siano presenti componenti in condizione di disabilità grave o di non autosufficienza

#### Assegno di Inclusione (AdI)

La scala di equivalenza parte da 1 per il nucleo e aggiunge componenti successivi al primo solo se minori, anziani, disabili, svantaggiati o con carichi di cura

- ✓ 0,50 per ciascun altro componente con disabilità o non autosufficiente,
- ✓ 0,4 per ciascun altro componente con età pari o superiore a 60 anni;
- ✓ 0,40 per un componente maggiorenne con carichi di cura (in presenza di minori di tre anni di età, di tre o più figli minori ovvero di componenti con disabilità o non autosufficienza);
- ✓ **0,30 per ciascun altro componente adulto in condizione di grave disagio bio-psico-sociale e inserito in programmi di cura e di assistenza certificati**
- ✓ d) 0,15 per ciascun minore, fino a due;
- ✓ e) 0,10 per ogni ulteriore minore oltre il secondo.



UNIONE EUROPEA  
Fondo Sociale Europeo

**PON**  
INCLUSIONE



MINISTERO del LAVORO  
e delle POLITICHE SOCIALI



THE WORLD BANK  
IBRD - IFC | WORLD FIDUCIARIES

### 3. CRITERI DI ELEGGIBILITÀ (*prova dei mezzi*) : esempi

Tipologia e componenti nucleo	Reddito di Cittadinanza (RdC)	Assegno di Inclusione (AdI)	
	Parametro scala equivalenza che moltiplica soglia base di €6.000	Parametro scala equivalenza che moltiplica soglia base di €6.000	Soglia reddituale
Nucleo con tre adulti di cui uno di età pari o superiore a 60 anni	1,8	1,40	8.400
Nucleo con tre adulti di cui uno con disabilità grave ( <i>ad un adulto vengono riconosciuti carichi di cura</i> )	1,8	1,90	11.400
<b>Nucleo con due adulti e due figli minori, uno sotto i 3 anni</b>	<b>1,8</b>	<b>1,7</b>	<b>10.200</b>
Nucleo con due adulti e due figli minori sopra 3 anni	1,8	1,30	7.800
<b>Nucleo con due adulti e tre figli minori</b>	<b>2</b>	<b>1,80</b>	<b>10.800</b>
<b>Nucleo con due adulti e 2 figli, un minore sopra 3 anni e un maggiorenne</b>	<b>2</b>	<b>1,15</b>	<b>6.900</b>
Nucleo con due adulti, di cui uno con disabilità	1,4	1,50	9.000



UNIONE EUROPEA  
Fondo Sociale Europeo

PON  
INCLUSIONE

M

MINISTERO del LAVORO  
e delle POLITICHE SOCIALI



THE WORLD BANK  
IBRD - IDA | WORLD FINANCE GROUP

## 4. VERIFICHE ELEGGIBILITÀ

### Reddito di Cittadinanza (RdC)

- In capo all'INPS controlli preventivi ISEE con informazioni proprie banche dati e Agenzia delle Entrate, controlli a posteriori (sino al 31 dicembre 2021) per requisiti residenza e soggiorno; preventivi anche per residenza e soggiorno a partire dal 2022, con approfondimenti in capo ai Comuni; ai Comuni per la parte dei controlli di residenza e soggiorno, e per la coerenza tra nucleo familiare anagrafico e DSU (a campione)

### Assegno di Inclusione (AdI)

*Nuclei con minori, disabili, svantaggiati, over 60 e con ISEE < 9.360*

- In capo all'INPS controlli preventivi ISEE, residenza e soggiorno con informazioni proprie banche dati e Agenzia Entrate, **Anagrafe nazionale popolazione residente**, con approfondimenti in capo ai Comuni per la parte dei controlli di residenza e soggiorno, e per la coerenza tra nucleo familiare anagrafico e DSU (a campione).
- Responsabilità amministrativo-contabile in caso di mancato o non corretto controllo o mancata comunicazione ad INPS.



UNIONE EUROPEA  
Fondo Sociale Europeo

PON  
INCLUSIONE

M

MINISTERO del LAVORO  
e delle POLITICHE SOCIALI



THE WORLD BANK  
IBRD - IDA | WORLD FINANCIAL GROUP

## 5. DETERMINAZIONE DEL BENEFICIO E PAGAMENTO

### Reddito di Cittadinanza (RdC)

- Il beneficio è dato dalla somma di:
  - componente integrazione reddito familiare\* (quota A) fino a €6.000 per la scala equivalenza
  - da scala equivalenza sono esclusi detenuti, ricoverati, dimissioni volontarie
  - contributo affitto (quota B) fino a €3.360 (€280 mensili)
  - contributo mutuo ai fini acquisto o costruzione casa di abitazione (quota B) fino a €1.800 (€150 mensili)
- Dal beneficio è sottratta la componente figli per i quali spetta l'Assegno Unico Universale.
- In caso di avvio attività lavorativa il maggior reddito si considera nella misura dell'80 per cento.

### Assegno di Inclusione (AdI)

*Nuclei con minori, disabili, svantaggiati, over 60 e con ISEE < 9.360*

- Il beneficio è differenziato in base al reddito del nucleo ed è dato dalla somma di:
  - componente integrazione reddito familiare (quota A) fino a €6.000 annui per la nuova scala equivalenza (vedi sopra)
  - contributo affitto (quota B) fino a €3.360 annui (€280 mensili)
- Non viene sottratta la componente minori
- Cumulabilità del beneficio con attività lavorative avviate in corso di fruizione riconosciuta fino al limite di €3.000. Stesso limite per indennità relative a tirocini o attività formative parte del patto.
- Cumulabile con pensione di invalidità



UNIONE EUROPEA  
Fondo Sociale Europeo

PON  
INCLUSIONE



MINISTERO del LAVORO  
e delle POLITICHE SOCIALI



THE WORLD BANK  
IBRD - IDA | WORLD PARTNERSHIP

## 6. REQUISITI PER RICEVERE IL PRIMO PAGAMENTO

### Reddito di Cittadinanza (RdC)

- Il beneficio decorre dal mese successivo a quello della domanda e l'erogazione non è subordinata alla presenza del Patto.

### Assegno di Inclusione (AdI)

*Nuclei con minori, disabili, svantaggiati, over 60*

- Per ricevere il beneficio economico il beneficiario deve sottoscrivere un **Patto di Attivazione Digitale\*** nel sistema informativo per l'inclusione sociale e lavorativa (SIISL).
- Beneficio decorre da mese successivo a PAD.
- Beneficiari devono presentarsi ai servizi sociali entro 120 giorni da sottoscrizione PAD, altrimenti l'erogazione è sospesa
- **La convocazione può essere effettuata tramite la piattaforma ovvero con altri mezzi, quali messaggistica telefonica o posta elettronica**

\*Attenzione non è passato l'emendamento che prevedeva un accompagnamento da parte dei patronati



UNIONE EUROPEA  
Fondo Sociale Europeo

PON  
INCLUSIONE

M

MINISTERO del LAVORO  
e delle POLITICHE SOCIALI



THE WORLD BANK  
IBRD - IDA | WORLD FINANCE GROUP

## 7. FORMA E NOTIFICA DEL PAGAMENTO

### Reddito di Cittadinanza (RdC)

- Poste emette la Carta RdC e tramite lettera invita il beneficiario a recarsi presso qualunque ufficio postale abilitato al servizio per il ritiro. Prima di poter utilizzare la Carta, il titolare dovrà attendere il PIN, che gli verrà inviato in busta chiusa presso l'indirizzo indicato nella domanda

### Assegno di Inclusione (AdI)

*Nuclei con minori, disabili, svantaggiati, over 60*

- Il beneficio economico è erogato attraverso uno strumento di pagamento elettronico ricaricabile, denominato “Carta di inclusione” emesso da Poste.
- In sede di prima applicazione viene emessa una carta per nucleo beneficiario, in sede di nuovo affidamento del servizio verrà erogata una carta per componente maggiorenne che concorre alla definizione del beneficio.





## 7bis. UTILIZZI

### Reddito di Cittadinanza (RdC)

- Oltre a spesa alimentare, sanitaria e pagamento delle bollette della luce e del gas, la Carta Rdc permette:
  - ✓ prelievi di contante entro un limite mensile di 100 euro, moltiplicato per la scala di equivalenza
  - ✓ bonifico mensile in favore del locatore ovvero dell'intermediario che ha concesso il mutuo.
  - ✓ Con decreto MLPS e MEF, individuati ulteriori esigenze, divieto di utilizzo per giochi che prevedono vincite in denaro o altre utilità.

### Assegno di Inclusione (AdI)

*Nuclei con minori, disabili, svantaggiati, over 60*

- Oltre a spesa alimentare, sanitaria e pagamento delle bollette della luce e del gas, la Carta ADI permette:
  - ✓ prelievi di contante entro un limite mensile di 100 euro, moltiplicato per la scala di equivalenza
  - ✓ bonifico mensile in favore del locatore ovvero dell'intermediario che ha concesso il mutuo.
  - ✓ Con decreto MLPS e MEF, individuati ulteriori esigenze, divieto di utilizzo per giochi che prevedono vincite in denaro o altre utilità.
  - ✓ Divieto acquisto di sigarette, anche elettroniche, di derivati del fumo, di giochi pirotecnici e di prodotti alcolici



UNIONE EUROPEA  
Fondo Sociale Europeo

**PON**  
INCLUSIONE

**M**

MINISTERO del LAVORO  
e delle POLITICHE SOCIALI



THE WORLD BANK  
IBRD - IDA | WORLD FINANCE GROUP

## 8. DURATA

### Reddito di Cittadinanza (RdC)

- 18 mesi e possibilità di rifare domanda dopo 1 mese di stop

### Assegno di Inclusione (AdI)

*Nuclei con minori, disabili, svantaggiati, over 60 e con ISEE < 9.360*

- 18 mesi e possibilità di rifare domanda dopo 1 mese di stop e possibile rinnovo per periodi di 12 mesi, dopo 1 mese di stop



## 9. AMMONTARE

### Reddito di Cittadinanza (RdC)

- Importo massimo mensile € 500 per nucleo monocomponente (780 per chi riceve il contributo affitto) e € 1.050 per nuclei numerosi (1.380 con contributo affitto).
- 20% income disregard dopo accettazione lavoro, fino a quando il maggior reddito non è ordinariamente recepito nell'ISEE.

### Assegno di Inclusione (AdI)

*Nuclei con minori, disabili, svantaggiati, over 60*

- Importo massimo mensile € 500 per nucleo monocomponente over 60 o con disabilità (780 per chi riceve il contributo affitto) e € 1.150 per nuclei numerosi (1.430 con contributo affitto).
- L'AdI prevede il cumulo totale con l'Assegno Unico, rendendo per molte categorie di nuclei con minori il contributo più generoso rispetto a RdC.
- La scala di equivalenza del AdI è meno generosa rispetto al RdC per alcune categorie di nuclei beneficiari (es. Coppie con figlio minore sopra i 3 anni o nuclei con soli adulti) riducendo l'importo AdI erogato.
- 3000 euro di franchigia sul reddito dopo accettazione lavoro



UNIONE EUROPEA  
Fondo Sociale Europeo

PON  
INCLUSIONE



MINISTERO del LAVORO  
e delle POLITICHE SOCIALI



## 10. CONDIZIONALITÀ *(requisiti per mantenere il pagamento)*

### Reddito di Cittadinanza (RdC)

- L'erogazione avviene anche prima della sottoscrizione del progetto.
- Previste situazioni di esclusioni e/o esonero dagli obblighi
- Firma Patto inclusione o Patto Lavoro
- Rispetto degli impegni previsti

### Assegno di Inclusione (AdI)

*Nuclei con minori, disabili, svantaggiati, over 60 e con ISEE < 9.360*

- Iscrizione ai corsi per adulti per ragazzi 18-29 che non hanno adempiuto all'obbligo scolastico
- Obbligo di percorso personalizzato di inclusione sociale o lavorativa (per i componenti del nucleo familiare, di età compresa tra 18 e 59 anni attivabili al lavoro non esclusi dagli obblighi)
- Ogni 90 giorni, i beneficiari non attivabili al lavoro devono presentarsi ai servizi sociali, o presso gli Istituti di Patronato, per aggiornare la propria posizione. In caso di mancata presentazione, il beneficio economico è sospeso



UNIONE EUROPEA  
Fondo Sociale Europeo

PON  
INCLUSIONE

M

MINISTERO del LAVORO  
e delle POLITICHE SOCIALI



THE WORLD BANK  
IBRD - IDA | WORLD BANK GROUP

## ESCLUSI DA OBBLIGHI (ADI)



- ✓ Minorenni
- ✓ Over 60
- ✓ Persone non occupate, frequentanti un regolare Corso di studi
- ✓ Titolari di pensioni dirette (non reversibilità)
- ✓ disabilità > 45%
- ✓ Componenti affetti da patologie oncologiche
- ✓ Componenti con carichi di cura:
  - genitori di minori di 3 anni
  - genitori di 3 o più minori
  - in presenza di componenti del nucleo familiare con disabilità o non autosufficienza
- ✓ I componenti inseriti nei percorsi di protezione relativi alla violenza di genere e le donne vittime di violenza, con o senza figli, prese in carico da centri antiviolenza riconosciuti dalle regioni o dai servizi sociali nei percorsi di protezione relativi alla violenza di genere.

**Gli obblighi di partecipazione attiva alle attività di formazione, di lavoro e di politica attiva riguardano solo gli adulti con responsabilità genitoriali**



UNIONE EUROPEA  
Fondo Sociale Europeo

PON  
INCLUSIONE

M

MINISTERO del LAVORO  
e delle POLITICHE SOCIALI



THE WORLD BANK  
IBRD - IDA | WORLD FINANCE GROUP

## 10.B PUC

### Reddito di Cittadinanza (RdC)

- I PUC sono previsti nel Patto per l'inclusione e nel Patto Lavoro
- Interessano i tenuti agli obblighi
- Vincolo di un terzo a partire dal 2022
- Vincolo per tutti a partire dal 2023

### Assegno di Inclusione (AdI)

*Nuclei con minori, disabili, svantaggiati, over 60 e con ISEE < 9.360*

- Previsti tra le attività avviate attraverso la piattaforma di attivazione digitale.
- I PUC sono a titolarità dei comuni o di altre amministrazioni pubbliche
- Equivale alla partecipazione ai PUC, la partecipazione, d'intesa con il comune, ad attività di volontariato presso enti del Terzo settore



UNIONE EUROPEA  
Fondo Sociale Europeo

PON  
INCLUSIONE

M

MINISTERO del LAVORO  
e delle POLITICHE SOCIALI



THE WORLD BANK  
IBRD - IDA | WORLD BANK GROUP

## 11. SUDDIVISIONE DELLA POPOLAZIONE PER L'INDIRIZZAMENTO AI SERVIZI

### Reddito di Cittadinanza (RdC)

- 3 gruppi, algoritmo di splitting basato su dati amministrativi. (indirizzati ai Servizi Sociali, Centri per l'Impiego e non tenuti agli obblighi)

### Assegno di Inclusione (AdI)

*Nuclei con minori, disabili, svantaggiati, over 60 e con ISEE < 9.360*

- Tutti i nuclei beneficiari AdI vengono indirizzati ai Servizi sociali. Non ci sono nuclei non presi in carico.
- Non è presente la suddivisione della popolazione in base a dati amministrativi, ma solo sulla base della valutazione multidimensionale a cura dei servizi sociali dei comuni. I componenti del nucleo familiare, di età compresa tra 18 e 59 anni attivabili al lavoro non esclusi dagli obblighi vengono indirizzati ai Cpl (verificare se solo i genitori)



UNIONE EUROPEA  
Fondo Sociale Europeo

PON  
INCLUSIONE

M

MINISTERO del LAVORO  
e delle POLITICHE SOCIALI



THE WORLD BANK  
IBRD - IDA | WORLD FINANCE GROUP

## 12. LA PRESA IN CARICO

### Reddito di Cittadinanza (RdC)

- Analisi preliminare
- In esito alla analisi:
  - Percorso per il lavoro
  - Patto per l'inclusione sociale (a seguito di attivazione dell'équipe multidisciplinare e quadro di analisi)
  - Patto per l'inclusione sociale semplificato
  - Presa in carico specialistica

### Assegno di Inclusione (AdI)

*Nuclei con minori, disabili, svantaggiati, over 60 e con ISEE < 9.360*

- La presa in carico avviene come per il RdC con più flessibilità nell'uso dell'Equipe Multidisciplinare
- i componenti attivabili al lavoro e tenuti agli obblighi vengono avviati ai centri per l'impiego **ovvero presso i soggetti accreditati ai servizi per il lavoro**
- L'analisi preliminare e la valutazione multidimensionale vengono confermate come LEPs ma la misura AdI non lo è, a differenza del RdC





UNIONE EUROPEA  
Fondo Sociale Europeo

PON  
INCLUSIONE

M

MINISTERO del LAVORO  
e delle POLITICHE SOCIALI



THE WORLD BANK  
IBRD - IDA | WORLD BANK GROUP

## 13. MONITORAGGIO DEI PATTI

### Reddito di Cittadinanza (RdC)

Il progetto definisce metodologie di monitoraggio, verifica periodica, almeno mensile, ed eventuale revisione dei patti, tenuto conto della soddisfazione e delle preferenze dei componenti il nucleo familiare

### Assegno di Inclusione (AdI)

*Nuclei con minori, disabili, svantaggiati, over 60 e con ISEE<9.360*

- Ogni 90 giorni, i beneficiari, diversi dai soggetti attivabili al lavoro, sono tenuti a presentarsi ai servizi sociali, o presso gli istituti di patronato, per aggiornare la propria posizione, altrimenti l'erogazione è sospesa (ma se sono convocati e non si presentano senza giustificato motivo il nucleo decade dal beneficio)
- I componenti del nucleo 18 e 59 anni devono presentarsi ogni 90 giorni ai CPI per aggiornare la propria posizione, pena sospensione beneficio (ma se sono convocati e non si presentano senza giustificato motivo il nucleo decade dal beneficio)
- gli operatori del servizio sociale e delle equipe multidisciplinari includono nella progettazione personalizzata, nonché nelle attività di supervisione, monitoraggio e supporto in costanza di rapporto di lavoro, ove opportuno, attività svolte dagli enti del Terzo settore o presso i medesimi.
- [Non e' chiaro il ruolo degli istituti di patronato]



UNIONE EUROPEA  
Fondo Sociale Europeo

PON  
INCLUSIONE

M

MINISTERO del LAVORO  
e delle POLITICHE SOCIALI



THE WORLD BANK  
IBRD - IDA | WORLD BANK GROUP

## 14. RICERTIFICAZIONE

### Reddito di Cittadinanza (RdC)

- Ogni anno entro il 31 gennaio va presentato ISEE aggiornato. INPS verifica mensilmente il rispetto dei requisiti economici
- La durata del progetto può eccedere la durata del beneficio economico.
- Nel caso di rinnovo si conferma la valutazione e si dà continuità al progetto

### Assegno di Inclusione (AdI)

*Nuclei con minori, disabili, svantaggiati, over 60 e con ISEE < 9.360*

- Ogni anno entro il 31 gennaio va presentato ISEE aggiornato. INPS verifica mensilmente il rispetto dei requisiti economici
- La durata del progetto può eccedere la durata del beneficio economico.
- Nel caso di rinnovo si conferma la valutazione e si dà continuità al progetto



UNIONE EUROPEA  
Fondo Sociale Europeo

PON  
INCLUSIONE

M

MINISTERO del LAVORO  
e delle POLITICHE SOCIALI



THE WORLD BANK  
IBRD - IDA | WORLD FINANCE GROUP

## 15. USCITA DAL PATTO

### Reddito di Cittadinanza (RdC)

- La durata del progetto personalizzato può eccedere la durata del beneficio economico
- Proposta di continuità del progetto personalizzato, a seguito di valutazione sociale

### Assegno di Inclusione (AdI)

*Nuclei con minori, disabili, svantaggiati, over 60 e con ISEE < 9.360*

- La durata del progetto personalizzato può eccedere la durata del beneficio economico
- Proposta di continuità del progetto personalizzato, a seguito di valutazione sociale



UNIONE EUROPEA  
Fondo Sociale Europeo

PON  
INCLUSIONE

M

MINISTERO del LAVORO  
e delle POLITICHE SOCIALI



THE WORLD BANK  
IBRD - IDA | WORLD BANK GROUP

## FONDO POVERTÀ



9. Nei limiti della quota del Fondo per la lotta alla povertà e all'esclusione sociale di cui **all'articolo 7, comma 3, del decreto legislativo 15 settembre 2017, n. 147**, attribuita agli ambiti territoriali sociali delle **regioni**, sono potenziati gli interventi e i servizi di cui **al comma 2 del medesimo articolo 7**, riferibili, a decorrere dalla data di istituzione dell'Assegno di inclusione, ai beneficiari di tale misura, **nonché ai nuclei familiari e agli individui in simili condizioni di disagio economico**.
10. Con decreto del Ministro del lavoro e delle politiche sociali, previa intesa in sede di Conferenza unificata di cui all'articolo 8 del decreto legislativo 28 agosto 1997, n. 281, sono approvate **le linee guida per la costruzione di Reti di servizi connessi all'attuazione dell'Assegno di inclusione**.
11. Al fine di **subordinare l'erogazione delle risorse all'effettivo utilizzo di quelle precedentemente trasferite**, all'articolo 89, comma 1, primo periodo, del decreto-legge 19 maggio 2020, n. 34, convertito, con modificazioni, dalla legge 17 luglio 2020, n. 77, dopo le le parole: « n. 285, » sono inserite le seguenti: « nonché, a decorrere dall'anno 2024, su base regionale, del Fondo per la lotta alla povertà e all'esclusione sociale, di cui all'articolo 1, comma 386, della legge 28 dicembre 2015, n. 208, ».